



**PRÉFET
DE LA
CHARENTE-
MARITIME**

*Liberté
Égalité
Fraternité*

CELLULE DE VIGILANCE

24 AOÛT 2022

**PRÉFECTURE
DE LA CHARENTE-MARITIME**

Ordre du jour

1 – Point sur la situation hydrologique et les usages

2 - Point sur les restrictions des usages de l'eau en cours et échanges sur les mesures éventuelles de gestion à mettre en place

1 – Point sur la situation hydrologique et les usages

PLUVIOMETRIE (Données Météo France)



Suivi pluviométrique Cumul pluviométrique d'août 2022

Aucune pluie relevée entre le 1^{er} et le 12 août. Les cumuls présentés sur la carte ci-contre sont principalement liés à la situation orageuse du week-end du 13/14 août. Par la suite, un régime océanique s'est mis en place et perdure encore actuellement : les températures sont plus fraîches, quelques passages d'averses donnent quelques millimètres le 16 août sur La Rochelle, le 17 août sur la Haute-Saintonge.

Au final, on relève des cumuls de l'ordre de 10 à 20 mm sur la majeure partie du territoire ; pour rappel, la lame d'eau moyenne¹ d'un mois d'août est de l'ordre de 50 mm sur le département de Charente-Maritime.

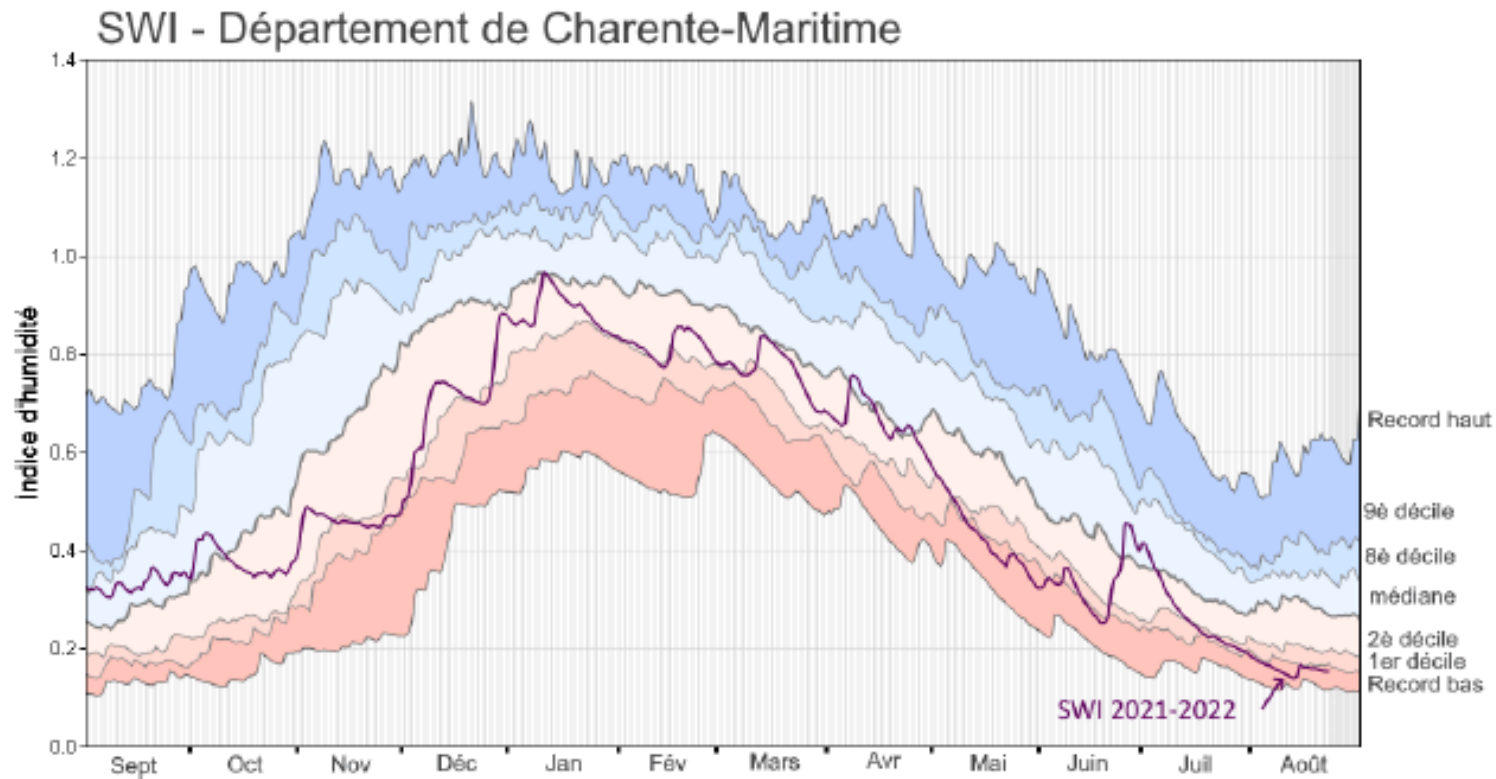
Précipitations (mm) – 1^{er} au 22 août 2022



¹ Normale de référence sur la période 1991-2020

1 – Point sur la situation hydrologique et les usages

État des sols superficiels Indice d'humidité des sols (SWI) – Suivi quotidien



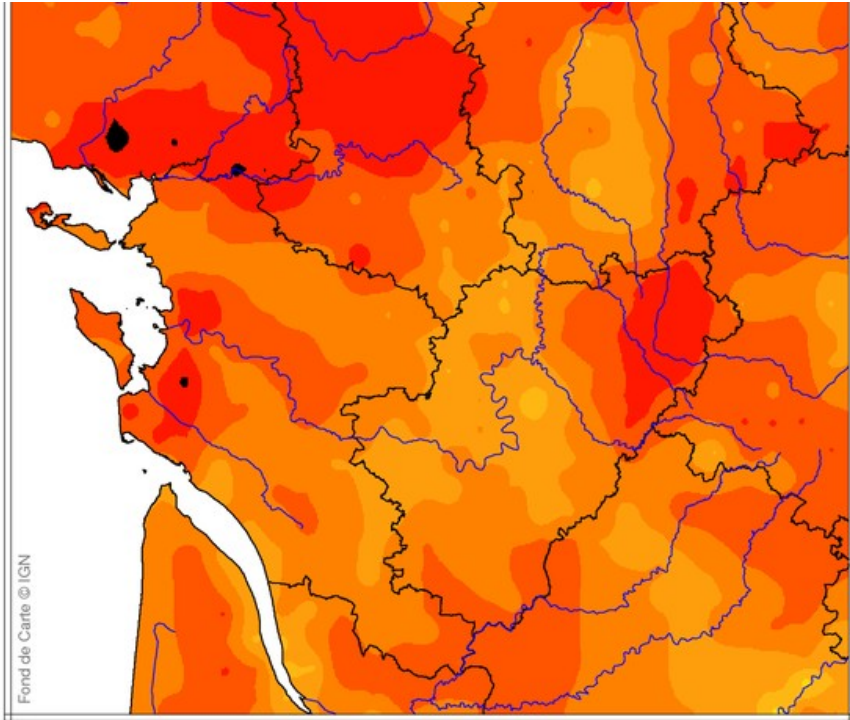
Depuis fin avril, l'indice d'humidité des sols superficiels (agrégé sur le département de Charente-Maritime) évolue en deçà de la normale¹. On note l'assèchement très rapide au cours du mois de mai et première quinzaine de juin (premier épisode caniculaire), suivi d'une réhydratation temporaire fin juin (suite aux pluies et orages) puis, en l'absence de pluies significatives entre juillet et première quinzaine d'août, une nouvelle phase d'assèchement, accentuée par deux épisodes caniculaires. Depuis début août, l'humidité des sols superficiels (hors irrigation) passe en-deçà du premier décile (ou décennal sec). Les pluies de ces derniers jours n'ont que légèrement réhydraté les sols.

* Médiane et déciles calculés sur la période 1991-2020
Records min et max sur la période 1959-2021

1 – Point sur la situation hydrologique et les usages



Indice d humidité des sols
le 21 Août 2022

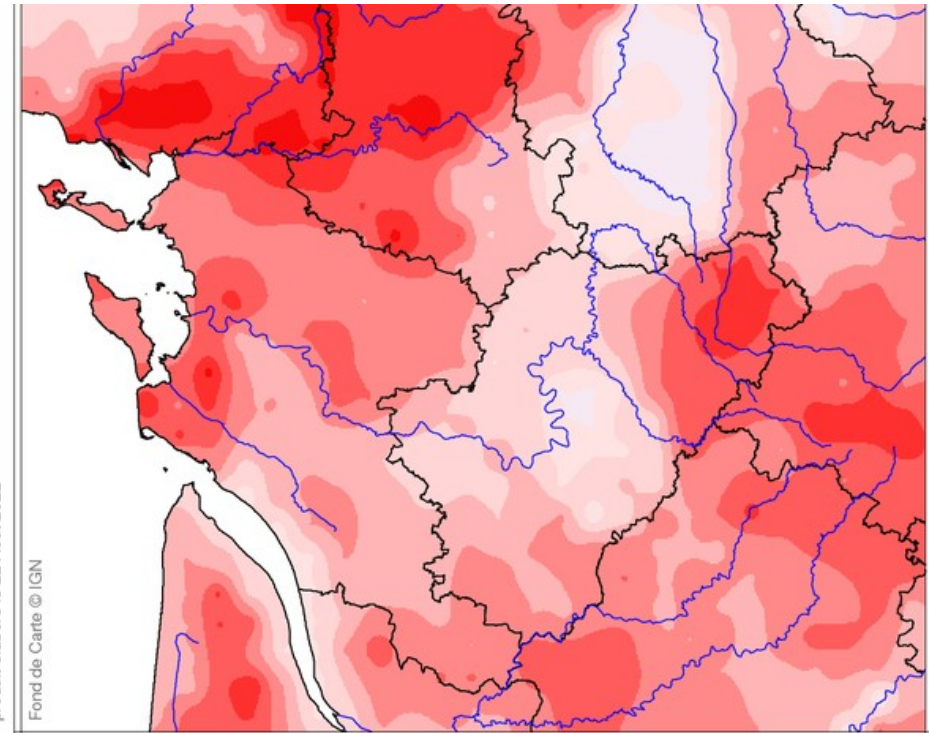


produit élaboré le 22 Août 2022

Fond de Carte © IGN



Ecart à la normale
de l indice d humidité des sols
le 21 Août 2022



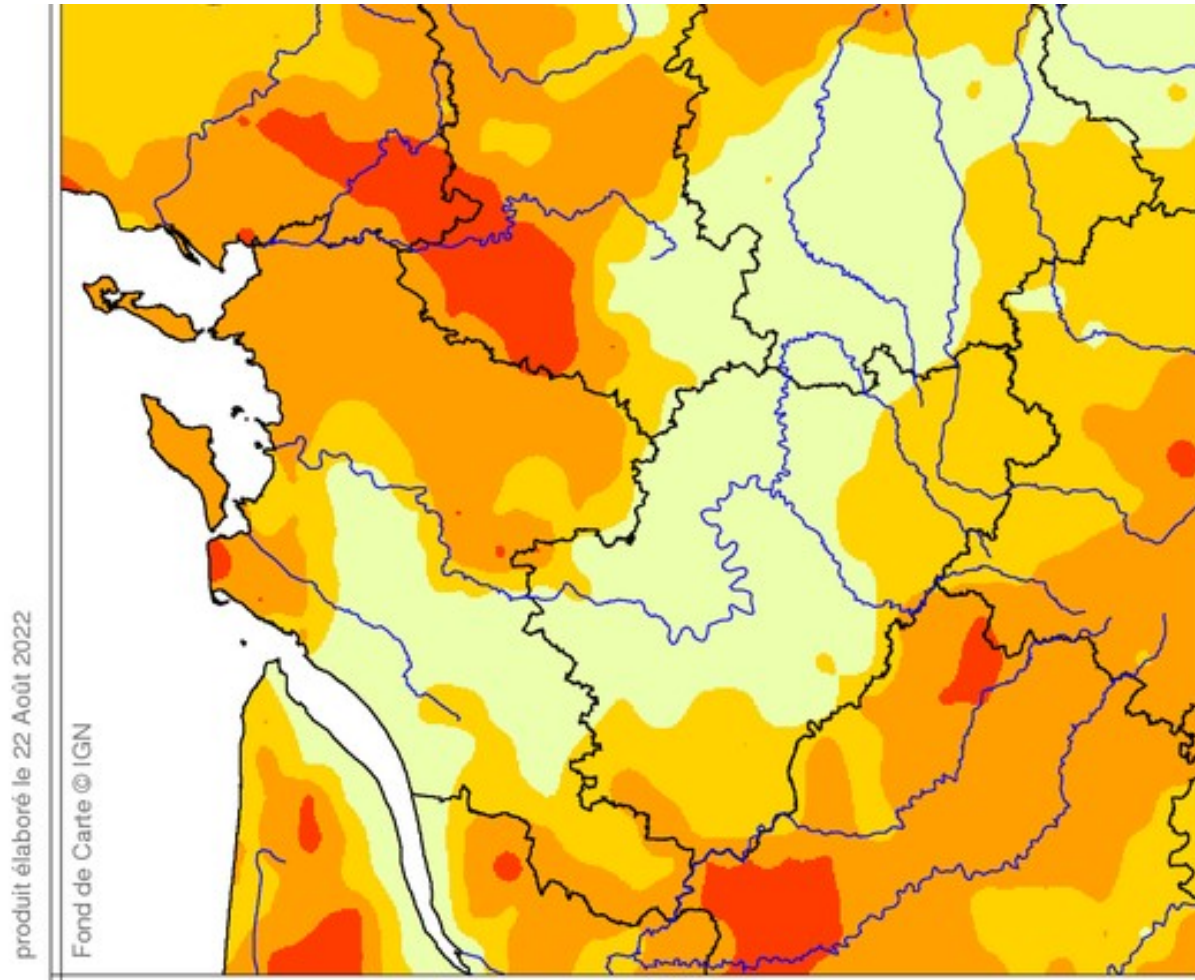
produit élaboré le 22 Août 2022

Fond de Carte © IGN

1 – Point sur la situation hydrologique et les usages

État des sols superficiels - Cartographie

Caractérisation de l'indicateur d'humidité/sécheresse des sols (SSWI)



produit élaboré le 22 Août 2022

Fond de Carte © IGN



Prévisions pour la semaine à venir

Département de Charente-Maritime

Prévisions établies avec les données disponibles le 23 août 2022. A réévaluer au fil des jours à venir.

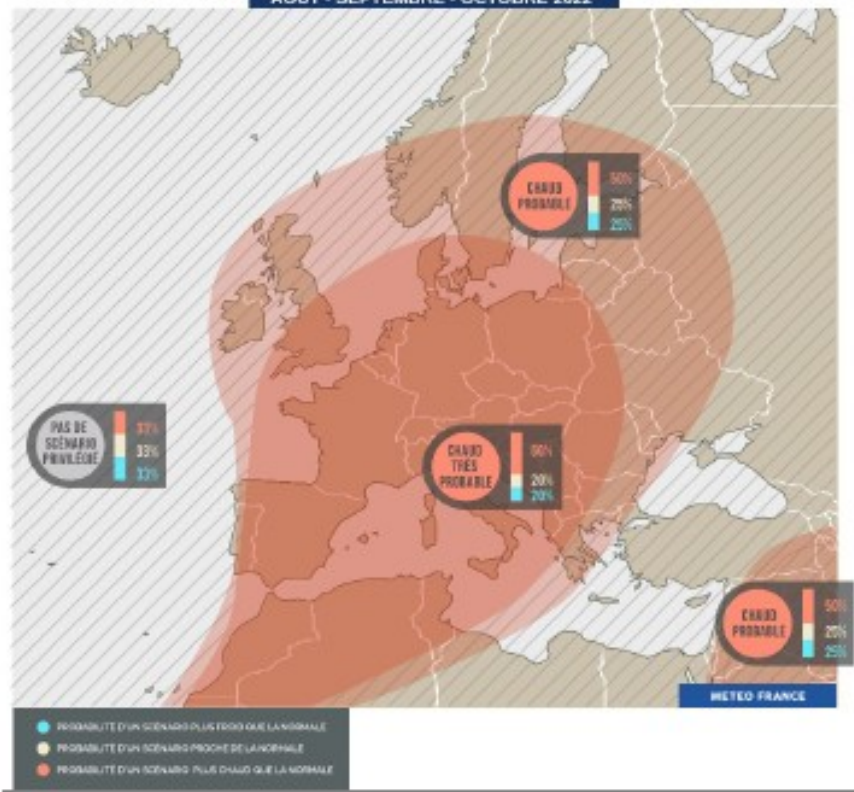
Date	Temps	Pluie	Tmax
Mercredi 24	Temps ensoleillé et chaud en journée, remontée d'orages par le sud-ouest en soirée	Néant	32 à 35°C dans les terres, 28°C sur les îles.
Jeudi 25	Temps gris et instable, des ondées prennent par moment un caractère orageux	Cumuls hétérogènes : 5 mm à localement 10 mm	24°C à 27°C sur les îles et le littoral, 30°C dans l'intérieur
Vendredi 26	Temps ensoleillé	Néant	26°C à 29°C
Samedi 27 et Dimanche 28	Temps ensoleillé	Néant	25°C à 30°C
Lundi 29, mardi 30 et mercredi 31	Un temps perturbé devrait se mettre en place avec nuages et pluies parfois orageuses	Lame d'eau plus significative attendue	25°C à 30°C, en baisse

Tendances saisonnières sur la France métropolitaine

Trimestre Août – Septembre – Octobre 2022

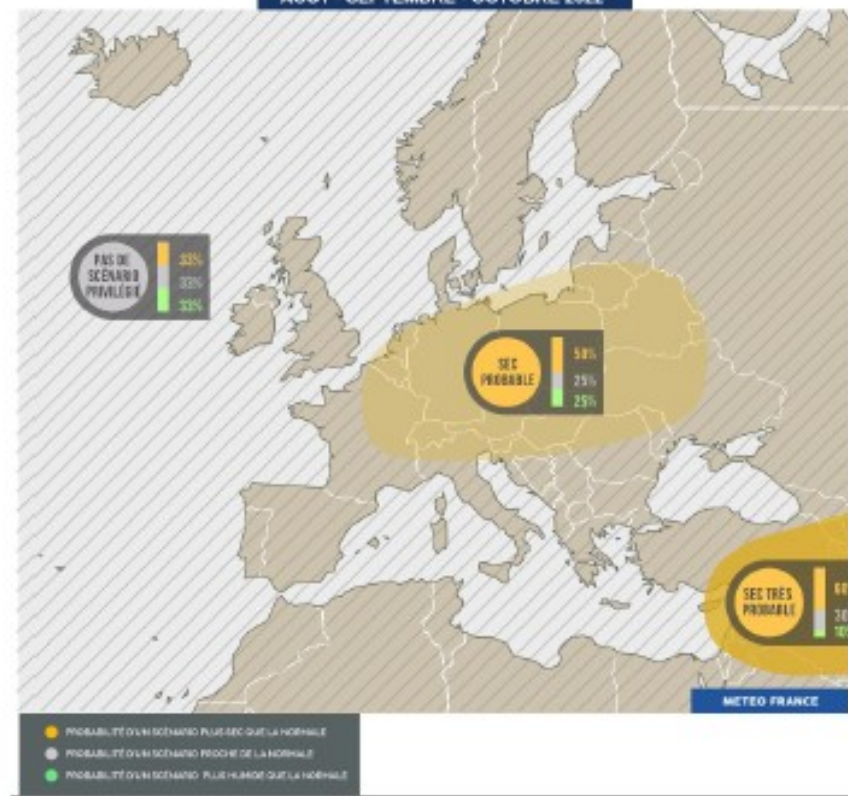
PRÉVISIONS SAISONNIÈRES PROBABILISTES DE TEMPÉRATURES POUR LE TRIMESTRE PROCHAIN

AOÛT - SEPTEMBRE - OCTOBRE 2022



PRÉVISIONS SAISONNIÈRES PROBABILISTES DE PRÉCIPITATIONS POUR LE TRIMESTRE PROCHAIN

AOÛT - SEPTEMBRE - OCTOBRE 2022



Le scénario **"plus chaud que la normale"** est le plus probable pour la France. La confiance dans ce scénario est relativement élevée pour cette période de l'année. En ce qui concerne les précipitations, pas de scénario privilégié sur l'ouest de l'Europe, avec une confiance plus faible que pour les températures. Il est à noter que ces scénarios les plus probables s'entendent à l'échelle du trimestre et de larges zones géographiques ; cela n'exclut pas des épisodes ponctuels ou locaux pluvieux ou plus frais.

1 – Point sur la situation hydrologique et les usages

Eaux superficielles

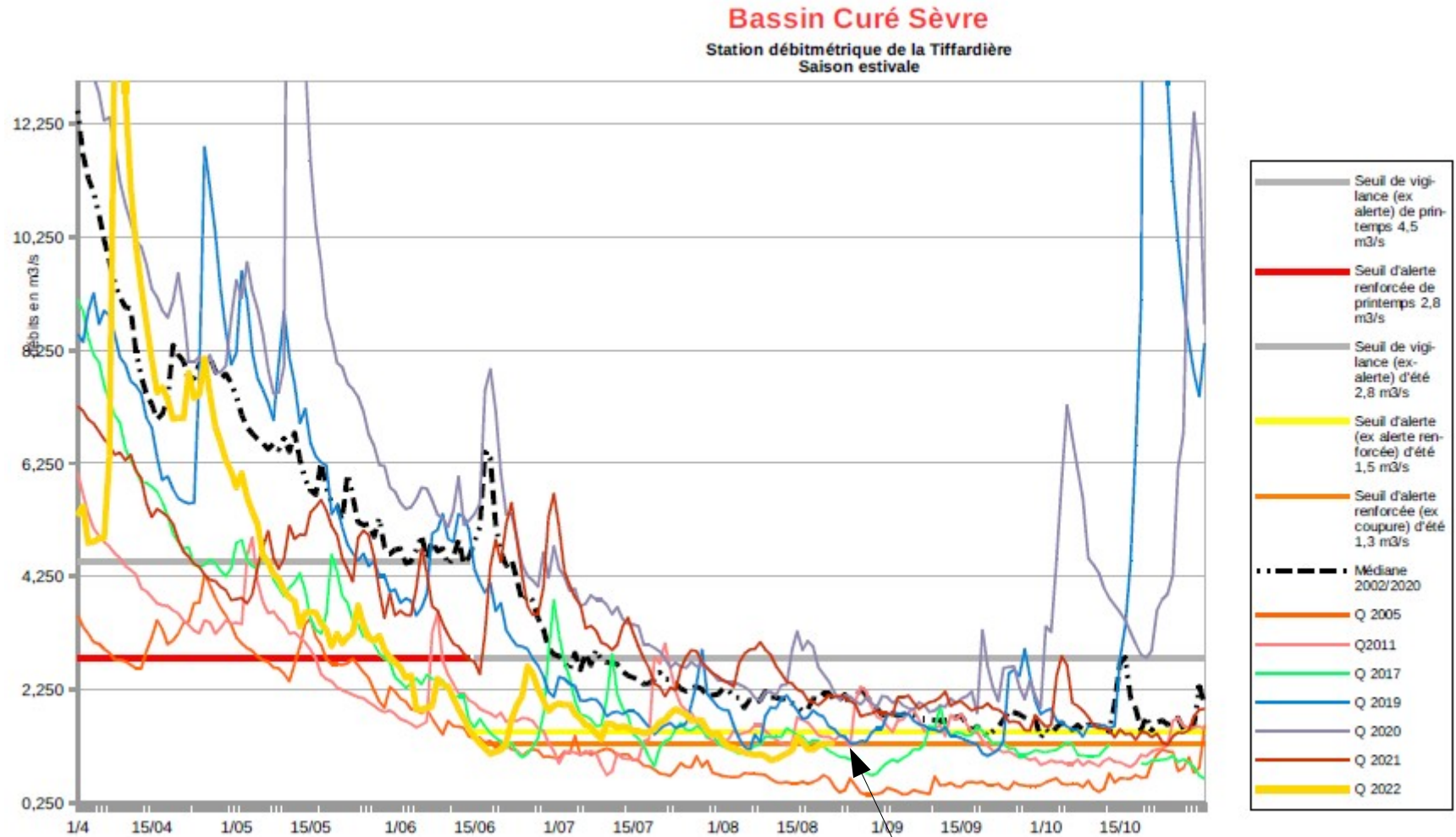


Bassin de la Sèvre Niortaise



1 – Point sur la situation hydrologique et les usages

La Sèvre Niortaise à Niort

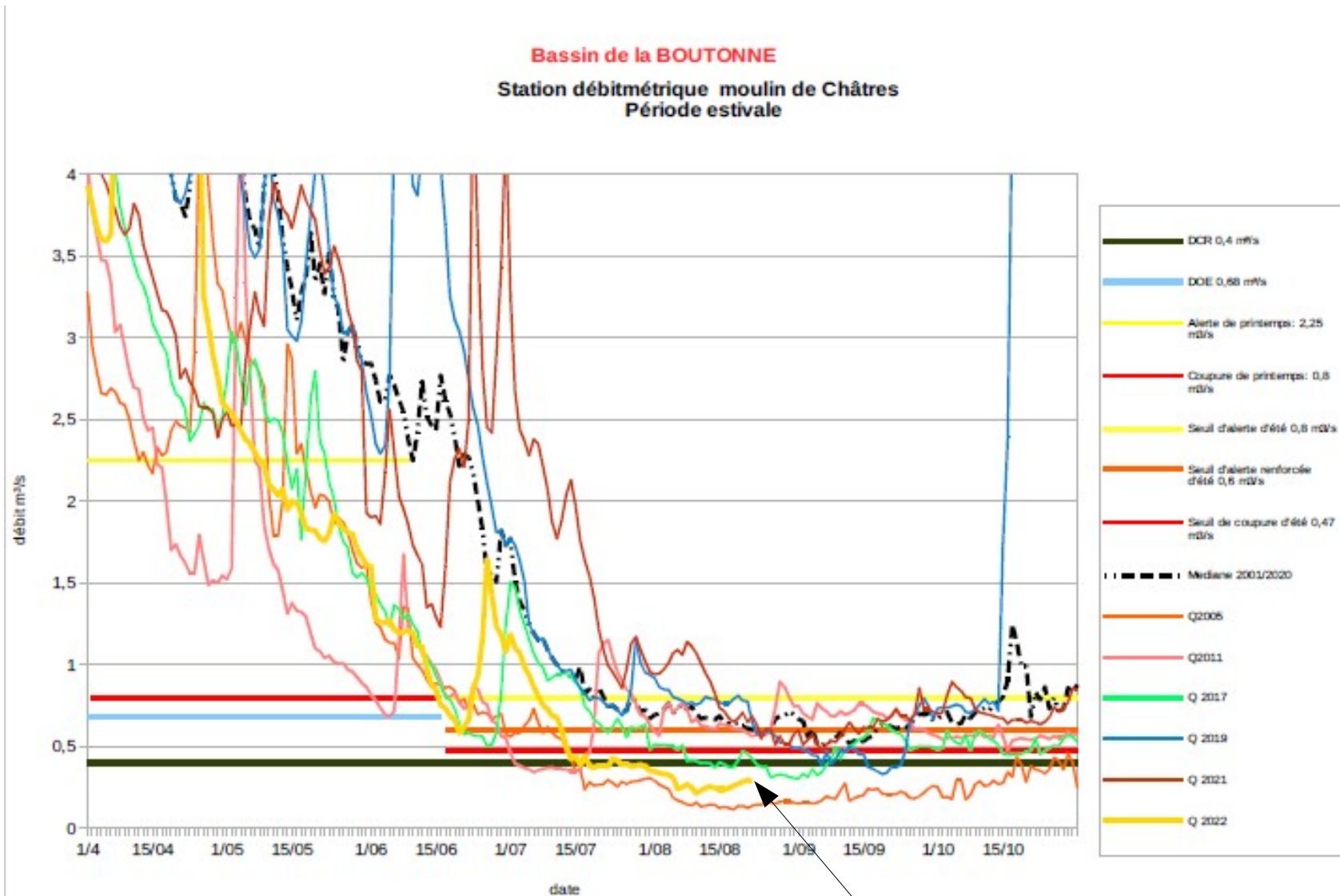


Valeur à 1291 l/s le 22 /08

Bassin de la Charente

1 – Point sur la situation hydrologique et les usages

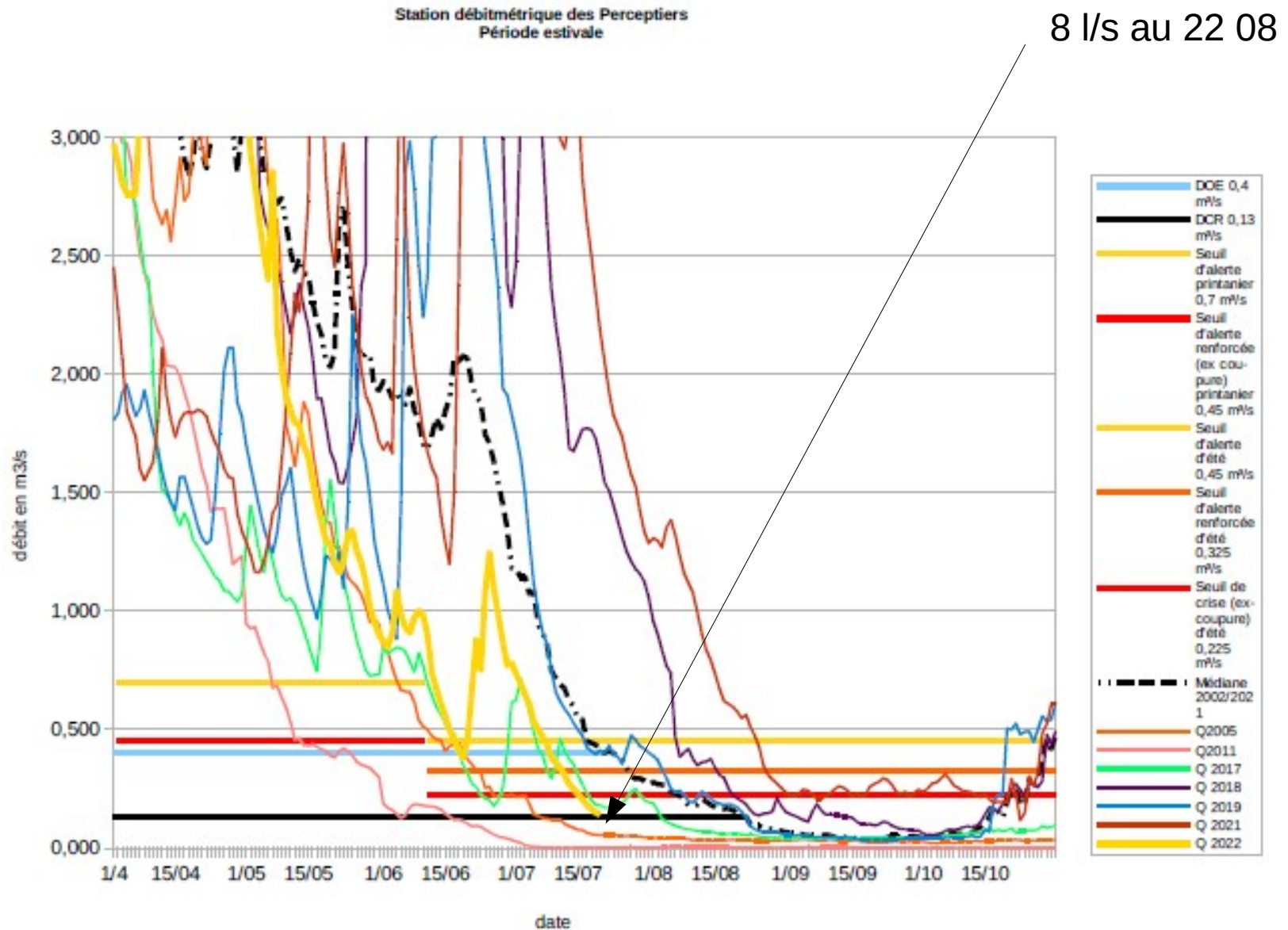
La Boutonne à Saint Séverin sur Boutonne



284 l/s valeur au 22/08

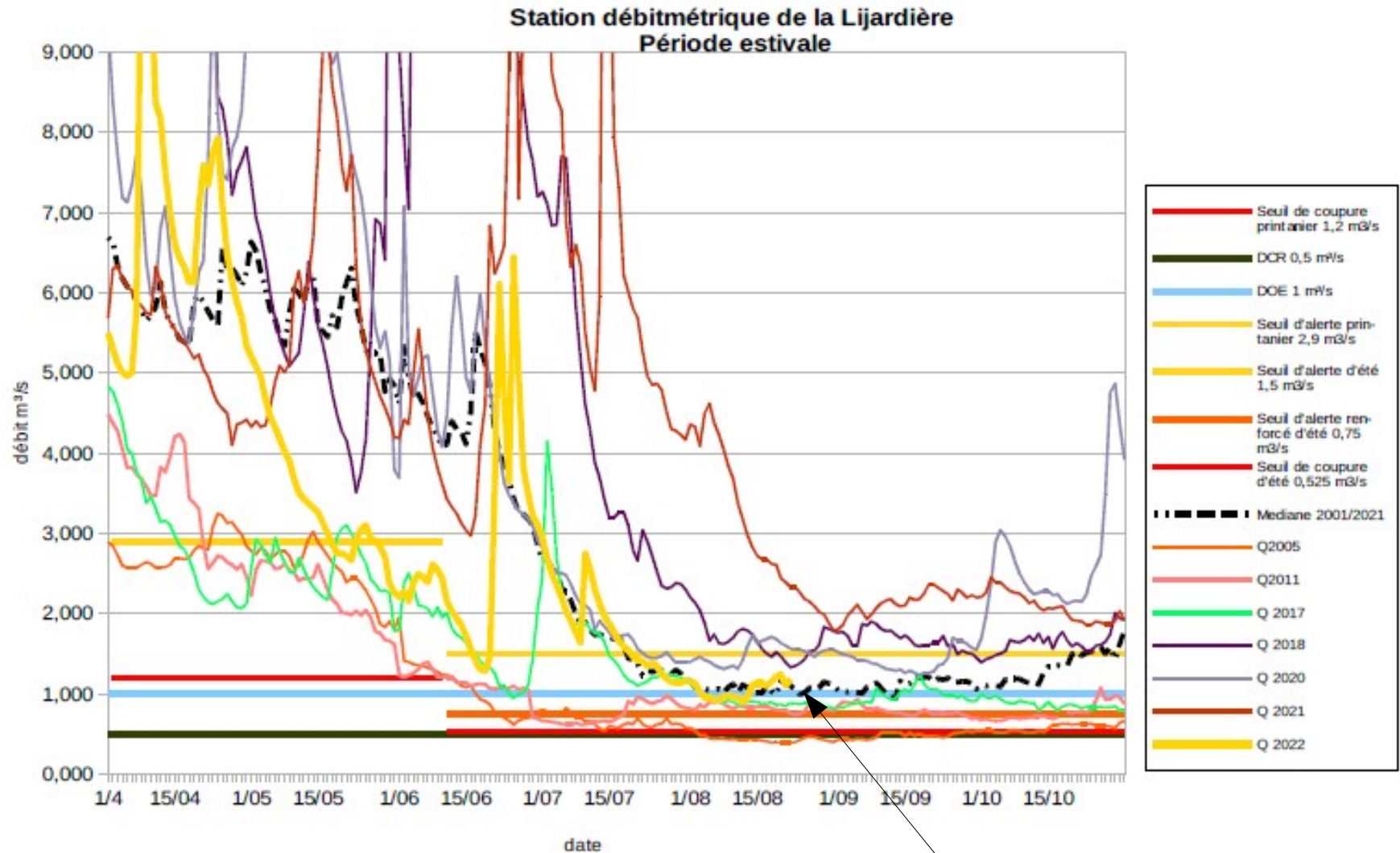
1 – Point sur la situation hydrologique et les usages

Le Né à Salles d'Angles

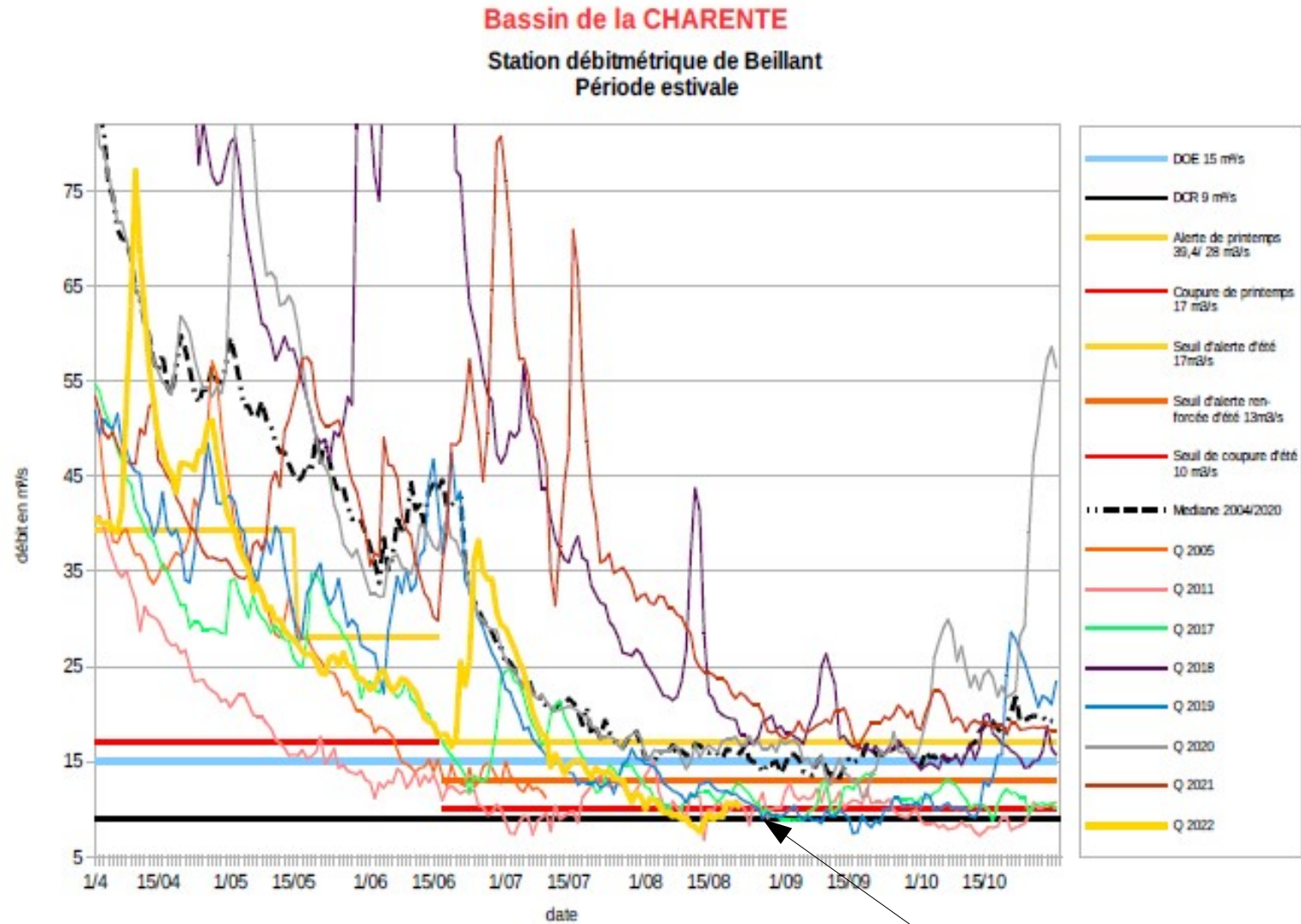


1 – Point sur la situation hydrologique et les usages

La Seugne à St Seurin de Palenne



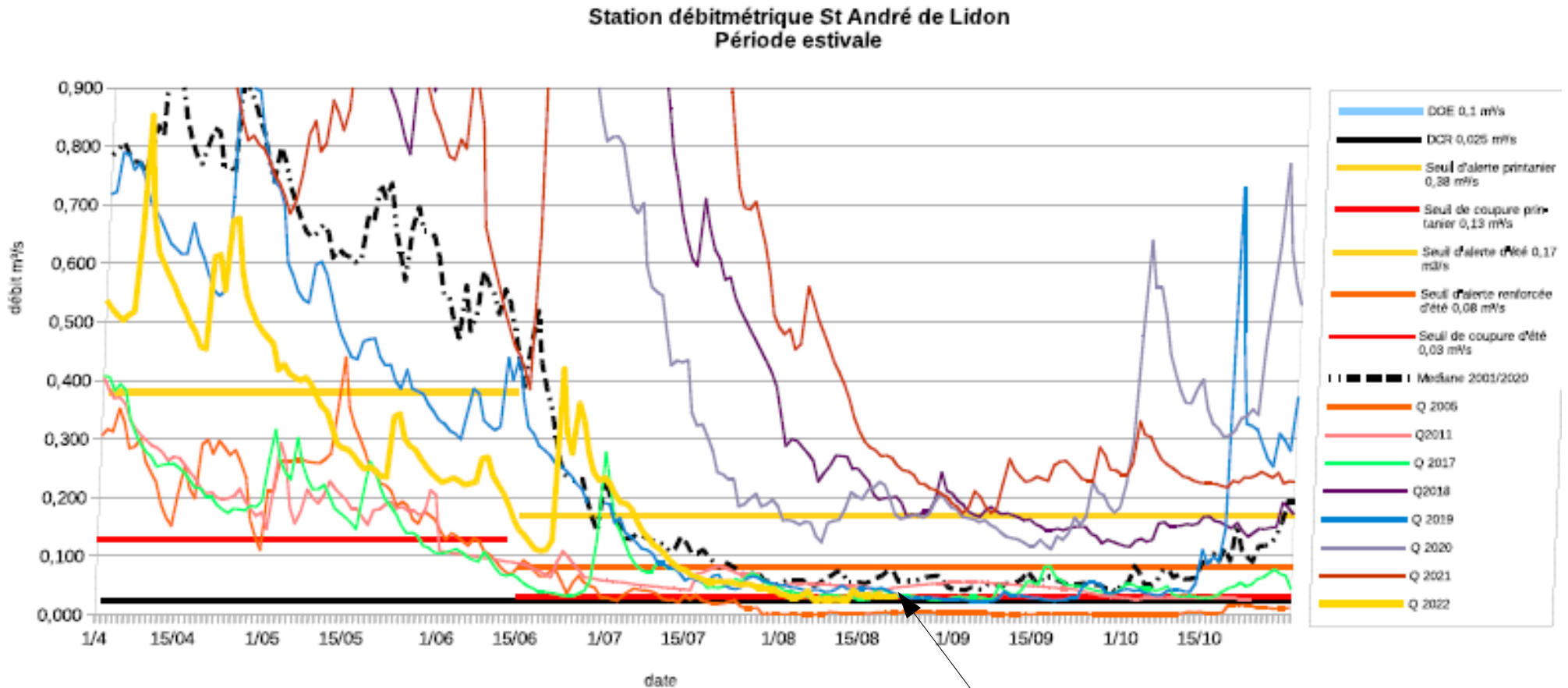
1 – Point sur la situation hydrologique et les usages



10,20 m³/s au 22/08

1 – Point sur la situation hydrologique et les usages

Bassin de la Seudre



32 l/s au 22 08

Conclusion

Les stations débitmétriques restent à des niveaux très bas et proche du DCR (en dehors de la Seugne) malgré les quelques pluies qui restent insuffisantes à ce stade pour améliorer la situation des cours d'eau

1 – Point sur la situation hydrologique et les usages

Eaux souterraines



1 – Point sur la situation hydrologique et les usages

Eaux souterraines

ÉVOLUTION DE LA SITUATION ENTRE LE 17 AOÛT ET LE 23 AOÛT 2022 :

Dépt.	Bassin versant	Piézomètre	Aquifère capté	Différence en m	Evolution de la nappe
17	Curé	Forges2	Jurassique sup.	▼ -0.06	en baisse
79	Mignon-Courance	Prisse	Jurassique sup.	▼ -0.10	en baisse
79	Mignon-Courance	Le Bourdet	Jurassique sup.	▲ 0.03	en hausse
79	Mignon-Courance	Hilaire	Jurassique sup.	▼ -0.03	en baisse
16	Aume-Couture	Aigre	Jurassique sup.	▼ -0.02	en baisse
17	Arnoult	Agnant	Turonien-Coniacien	▼ -0.21	en baisse
17	Gères-Devise	Reorte	Jurassique sup.	▼ -0.04	en baisse
17	Antenne-Rouzille	Ballans	Jurassique sup.	▼ -0.35	en baisse
17	Seudre-Amont / Fleuves Cotiers	Mortagne	Turonien-Coniacien	▼ -0.15	en baisse
79	Boutonne Infra-Toarcien	Outres 2	Infra-Toarcien	▲ 0.81	en hausse
17	Arnoult	Radegonde	Turonien-Coniacien	▼ -0.08	en baisse

1 – Point sur la situation hydrologique et les usages

Eaux souterraines

RÉSUMÉ DE L'ÉVOLUTION DE LA SITUATION SUR UNE SEMAINE :

- **OUGC EPMP :**
 - A l'exception du PZ du Bourdet, l'ensemble des piézomètres (nappe libre du Jurassique sup.) sont à la baisse.
- **OUGC COGEST'EAU :**
 - Le piézomètre d'Aigre (nappe libre du Jurassique sup.) dans le bassin de l'Aume – Couture est en baisse.
- **OUGC SAINTONGE :**
 - Les piézomètres dans la nappe du Turonien-Coniacien (BV Arnoult et BV Seudre) sont à la baisse ;
 - Les piézomètres dans la nappe du Jurassique sup. (BV Gères-devise et Antenne-Rouzille) ont globalement un niveau en baisse ;
 - L'évolution de la nappe captive de l'Infra-Toarcien est à la hausse depuis une semaine.

Depuis la semaine dernière, l'évolution de la situation est principalement à la baisse quelle que soit la nappe ou le bassin.

Certains piézomètres sont très bas et proche de leur minima (Ballans) et même inférieurs à leur minima (Réorte, Forges2).

La situation demeure donc précaire pour les ressources souterraines. Des pluies plus régulières et plus soutenues seront nécessaires pour apporter une réelle inversion de la tendance.

1 – Point sur la situation hydrologique et les usages



**RÉPUBLIQUE
FRANÇAISE**

*Liberté
Égalité
Fraternité*



Cellule de Vigilance Sécheresse

Situation de l'eau potable

24 août 2022

Consommations en eau potable

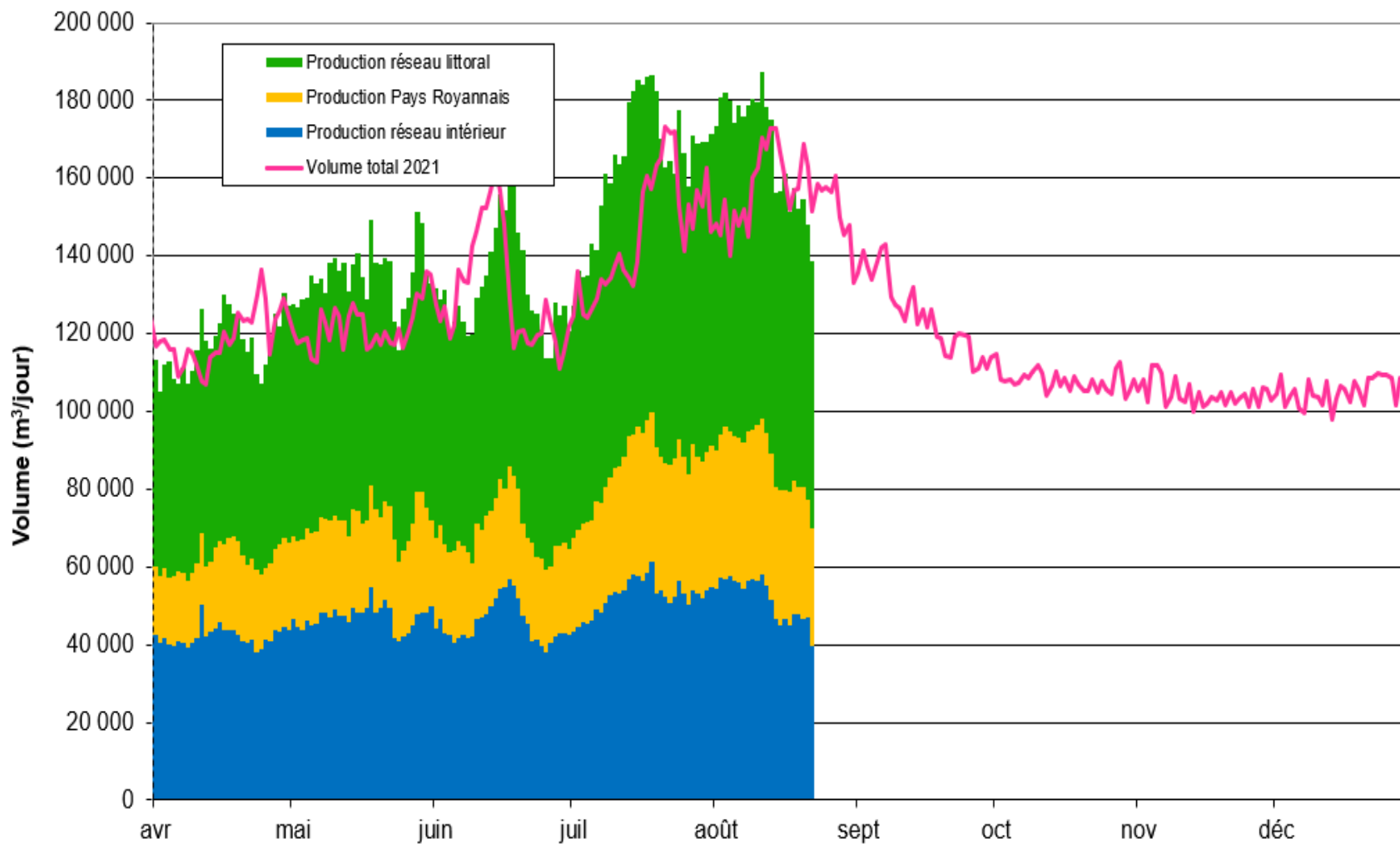
- Depuis le week-end du 15 août, les consommations diminuent de 10% sur La Rochelle et jusqu'à -20 % sur l'ensemble du département (météo moins ensoleillée, températures moins élevées).
- Cette semaine, les consommations représentent :
- 71 000 m³/j pour le réseau littoral
- 30 000 m³/j pour le Pays Royannais
- 22 000 m³/j pour la CDA de La Rochelle

Consommations en eau potable



Production quotidienne cumulée des captages d'eau potable
d'Eau 17 (au 22 Août 2022)

Données RESE, SAUR, AGUR et VEOLIA



Gestion de la ressource en eau

Eaux souterraines

Avec la diminution des prélèvements de ces derniers jours, les niveaux piézométriques des nappes exploitées pour l'eau potable se stabilisent à des niveaux très bas.

De nombreux captages montrent toujours des niveaux équivalents voire inférieurs aux minima connus pour la saison.

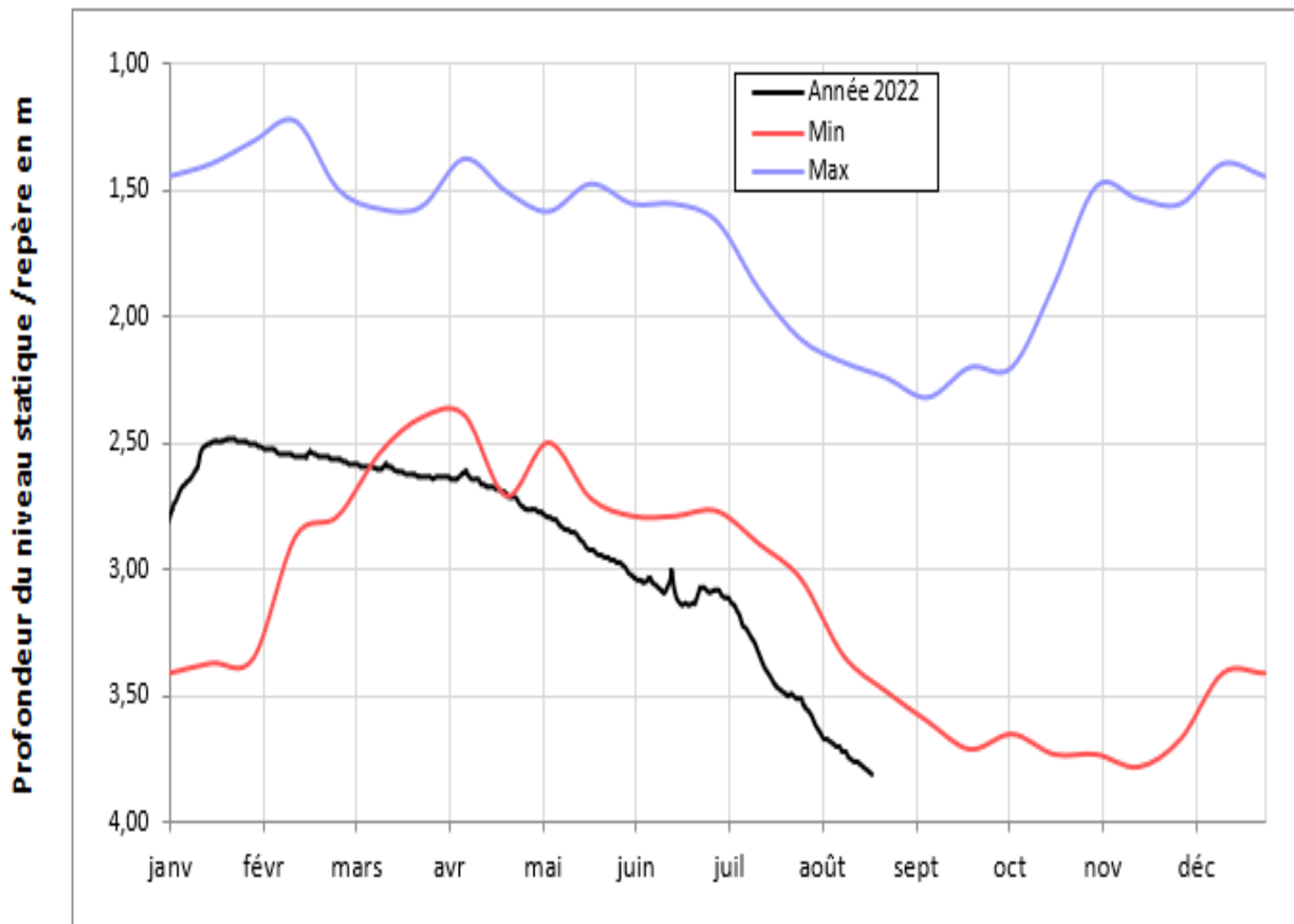
Quelques illustrations...

LANDRAIS « Tout Vent »

Nappe du Kimméridgien libre – Aunis Sud

Graphique année en cours :

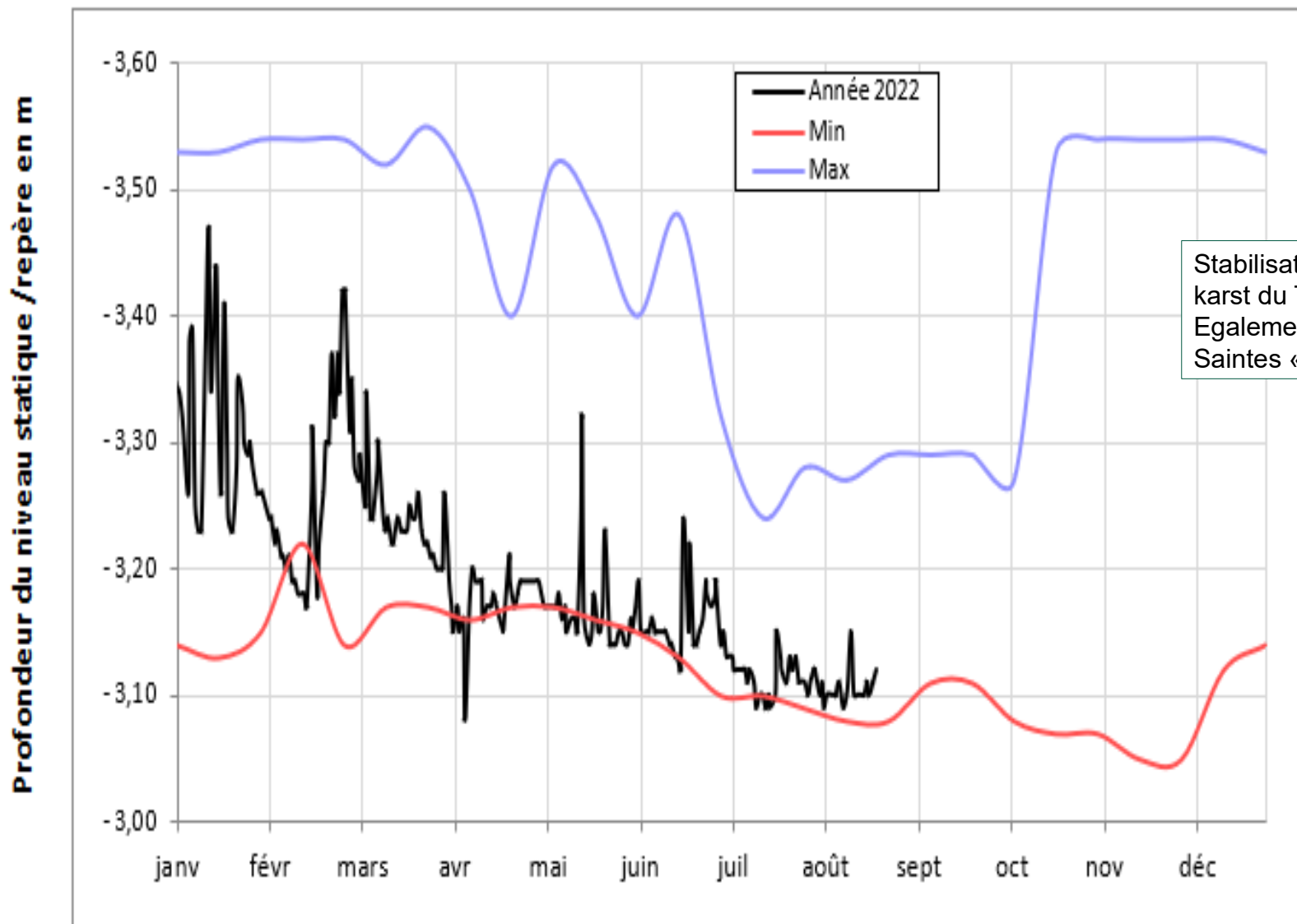
22 Aout 2022



LA JARD « Font Roman »

Nappe libre à semi-captive du Turonien

Graphique année en cours :



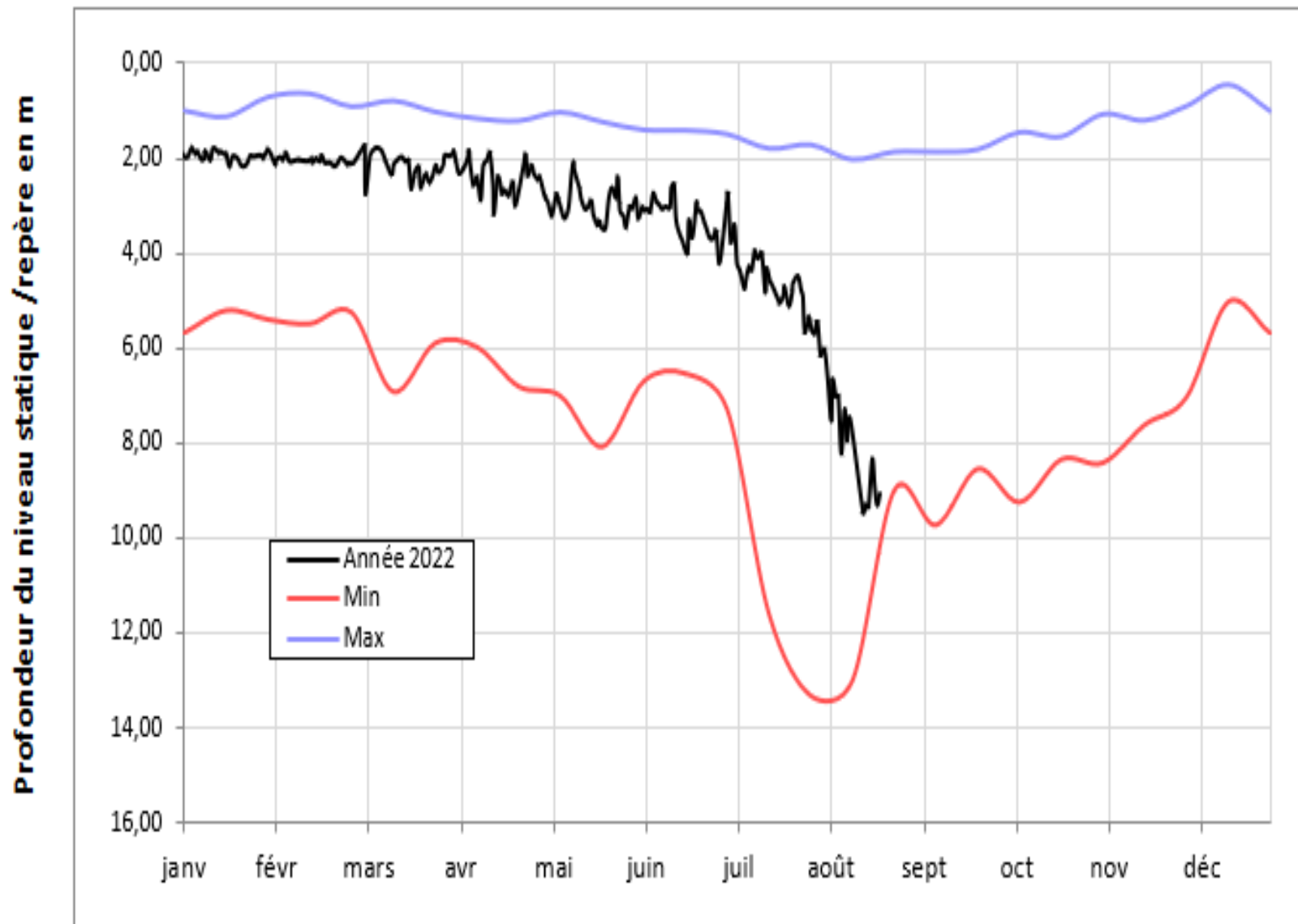
22 Aout 2022

Stabilisation à des niveaux très bas du karst du Turono coniacien, Egalement exploité par la ressource de Saintes « Lucérat ».

TRIZAY « Bouil de Chambon »

Nappe libre du Turonien

Graphique année en cours :



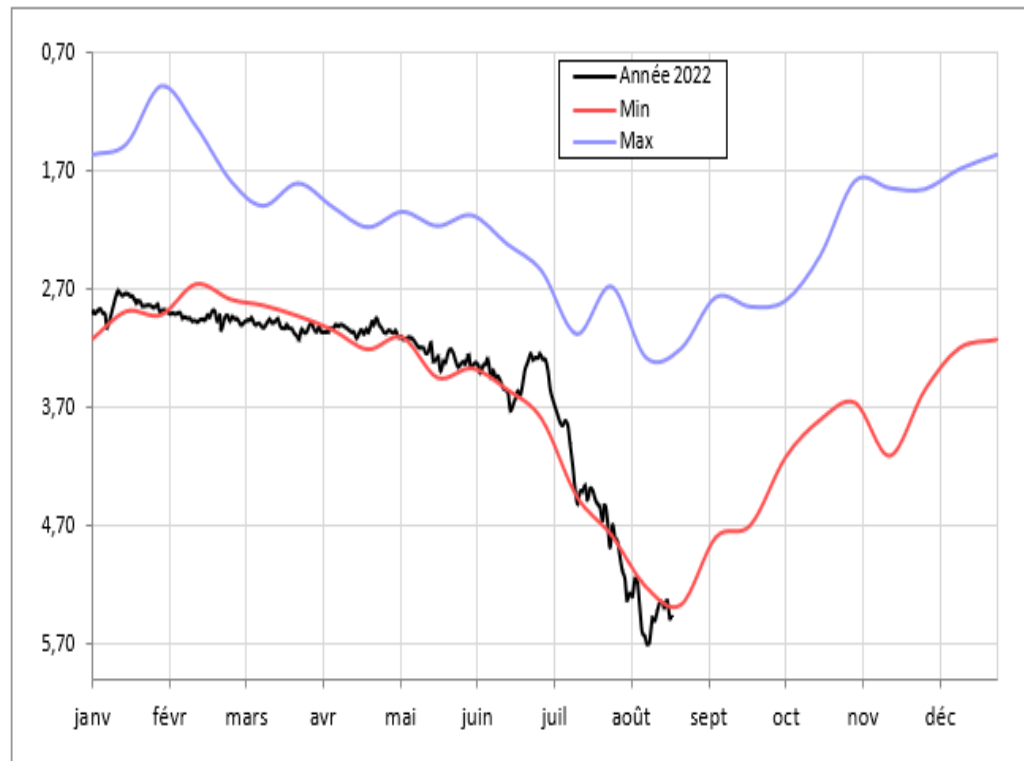
22 Aout 2022

Pays Royannais

LE CHAY « Pompierre P3 »

Nappe libre à semi-captive du Turonien

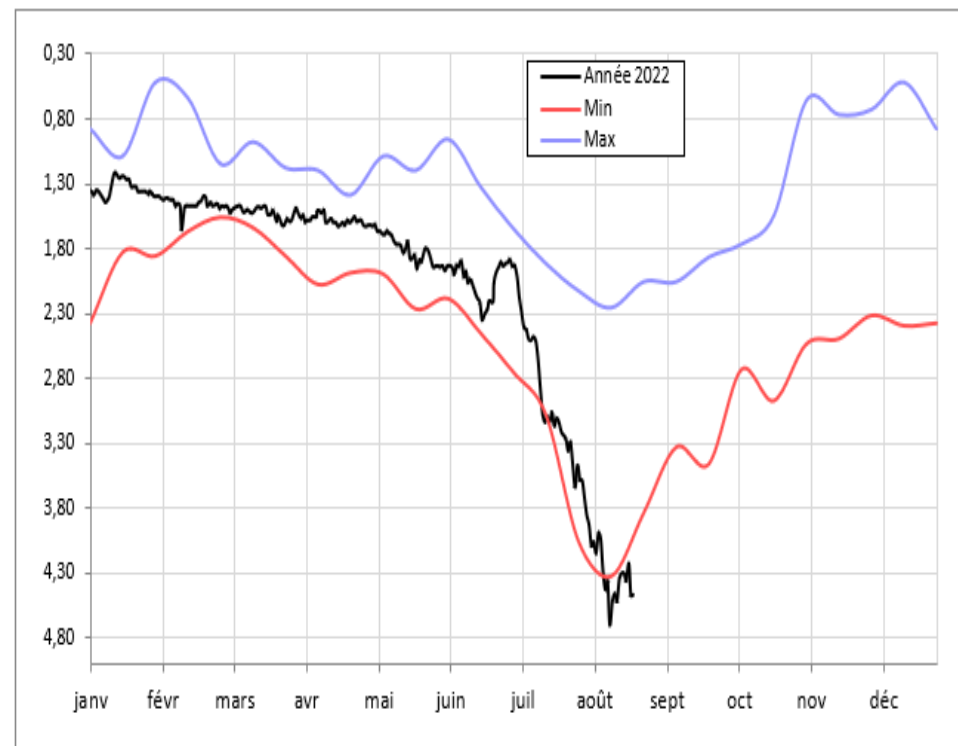
Graphique année en cours :



SAUJON « La Bourgeoisie B1 »

Nappe libre à semi-captive du Turonien

Graphique année en cours :



22 Aout 2022

Gestion de la ressource en eau

Eaux souterraines

- Les niveaux piézométriques très bas sur les captages de l'Aunis (Fraise/Bois Boulard et Anais) amènent à limiter la production à 7 000 m³/j (y compris Varaize à Périgny).
- Cette baisse de production est, pour l'instant, compensée par des apports de l'usine de Coulonge.

Suivi annuel des ouvrages d'eau potable

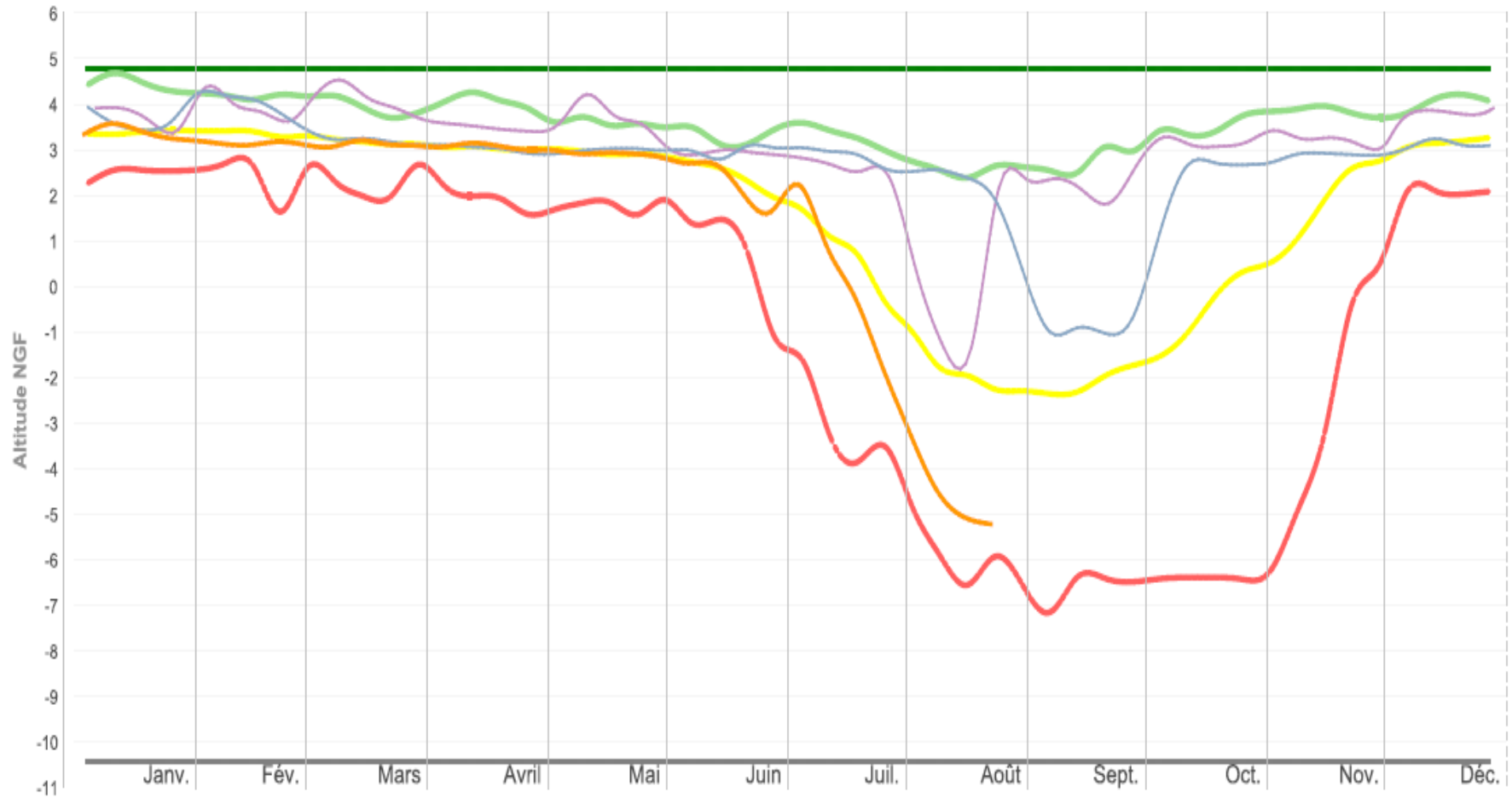
Captage FRAISE-FG2

BSS : 06342X0019

SISE'EAU : 170000306

Nappe libre du Jurassique (Oxfordien supérieur)

Année de référence : 2022



— Année 2022 — Année 2021 — Année 2020 — Minimum — Maximum — Moyenne — Alti fond — Alti sol

Gestion de la ressource en eau

Situation du fleuve Charente :

Les productions sont en baisse :

- Site de Coulonge (usine + forages) : 15 500 / 28 000 m³/j
- Production de l'usine Lucien Grand : 46 000 / 60 000 m³/j

Perspectives

Consommations :

La tendance à la baisse progressive des consommations en eau se poursuit.

Cette diminution des besoins devrait s'accroître avec la baisse de la fréquentation touristique.

Perspectives

Ressources :

- La situation est toujours tendue sur plusieurs secteurs où l'on observe une stabilisation des niveaux piézométriques à des valeurs très basses.
- Nécessité de maintenir une forte vigilance sur les eaux souterraines et les eaux superficielles afin de préserver le potentiel de production et garantir la qualité de l'eau des ouvrages stratégiques du département.

1 – Point sur la situation hydrologique et les usages

Situation du fleuve Charente et projections (EPTB)



EPTB Charente

Etablissement Public Territorial de Bassin Charente

Cellule sécheresse 17

24 août 2022


**PRÉFET
DE LA
CHARENTE-
MARITIME**

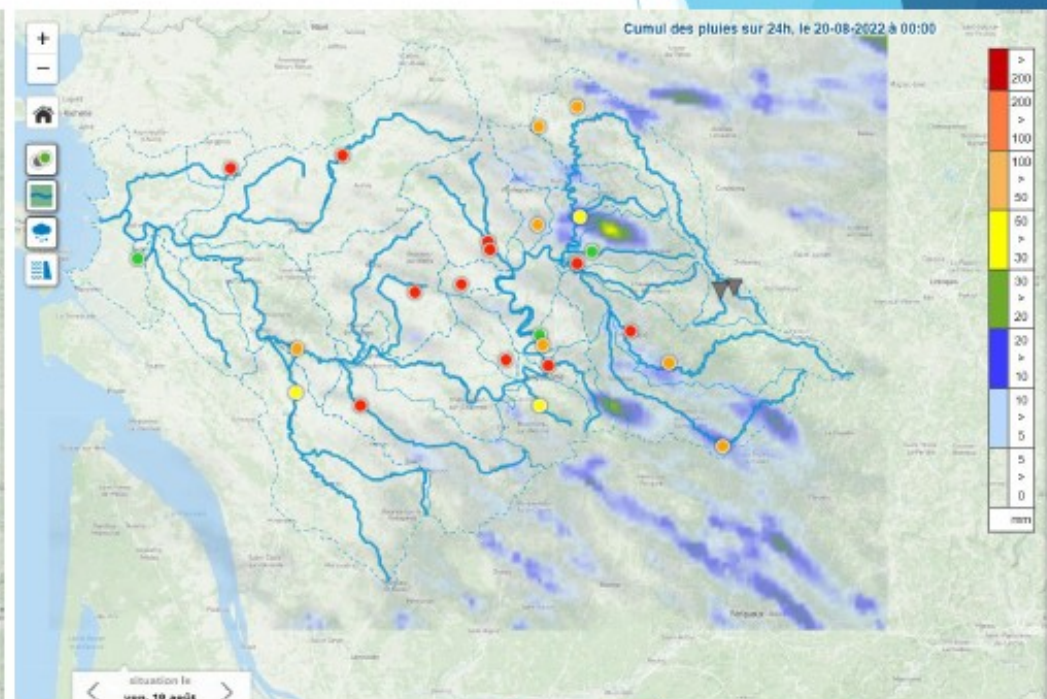
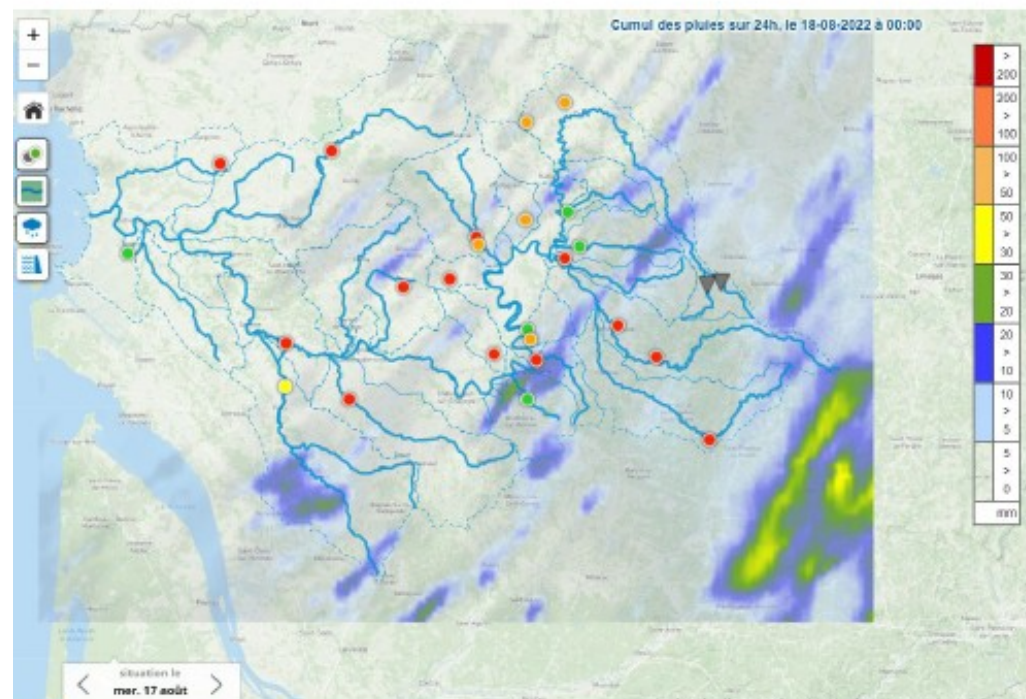
*Liberté
Égalité
Fraternité*

Précipitations des 17 et 19/08

Eparses et peu abondantes : moins de 10 mm

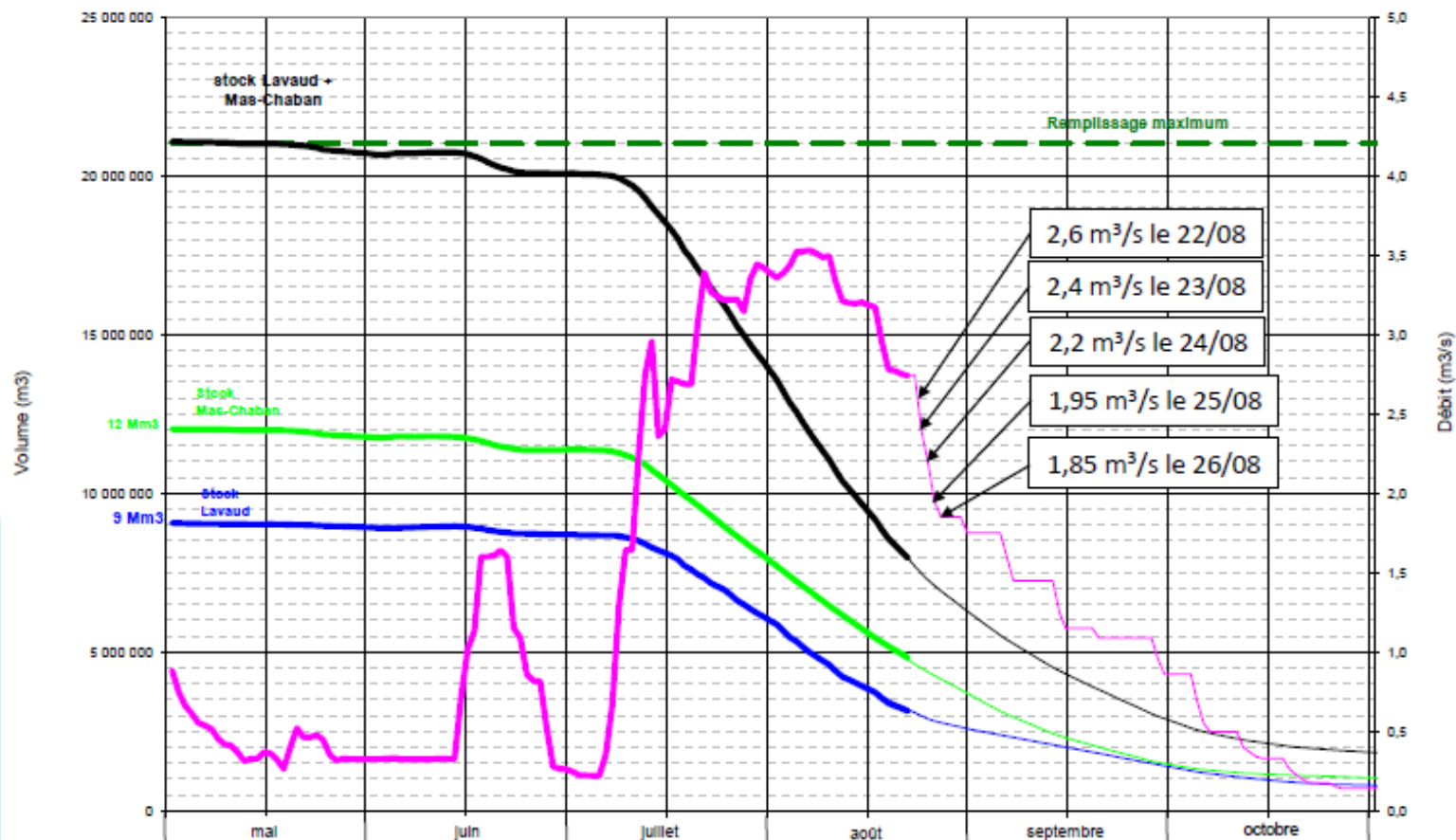


E-tiage Charente, le service en ligne de gestion partagée des rivières



Scénario de gestion des barrages - Etiage 2022

Scénario de lâchers des barrages de Lavaud et Mas-Chaban - Etiage 2022



Situation au 24/08 :

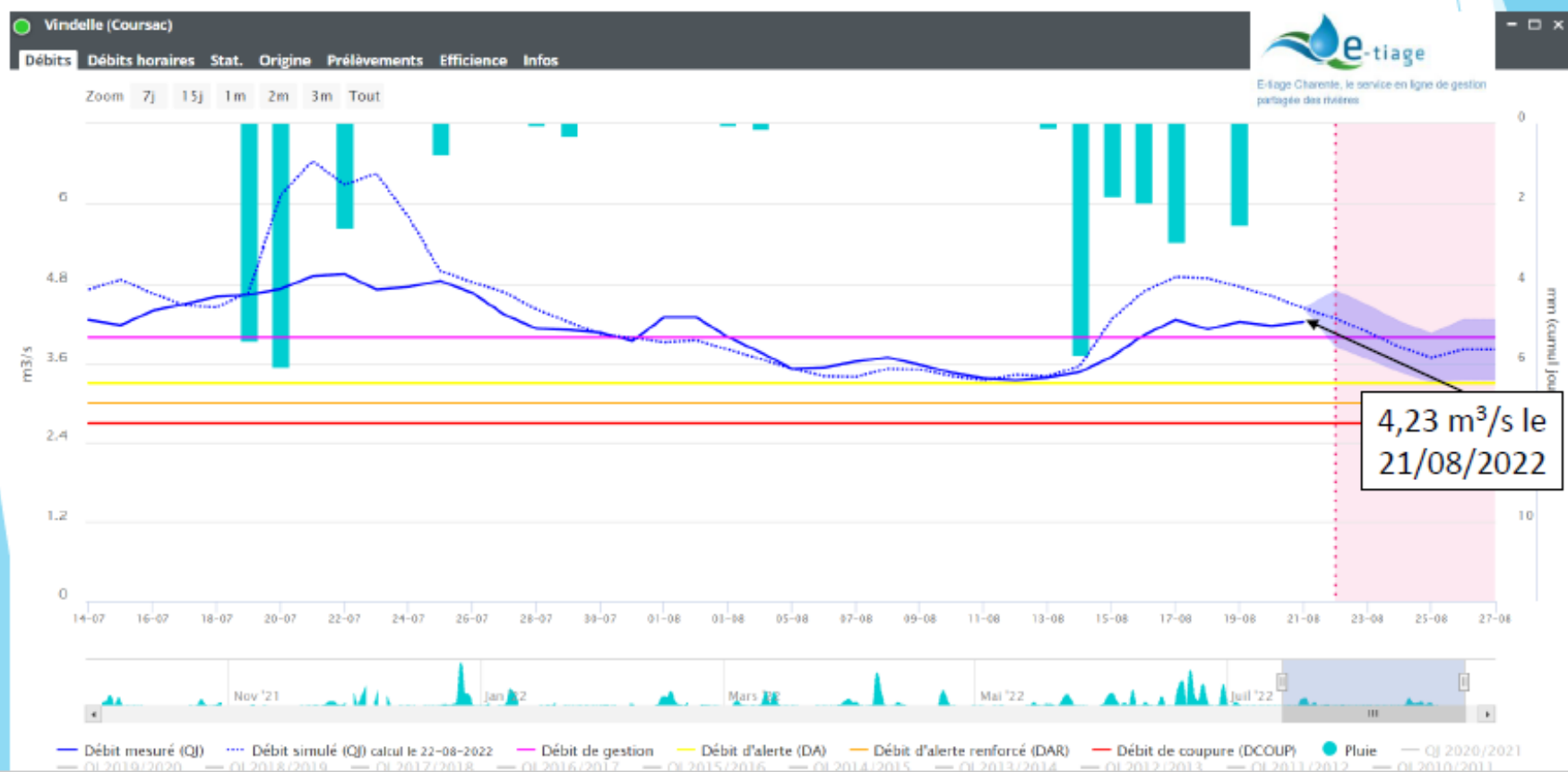
- 34 % de remplissage (7,2 Mm³)
- Déficit d'environ 1Mm³ par rapport à une année médiane
- Diminution des lâchers nécessaire pour assurer un soutien efficace en sept/oct

Situation au 31/10 :

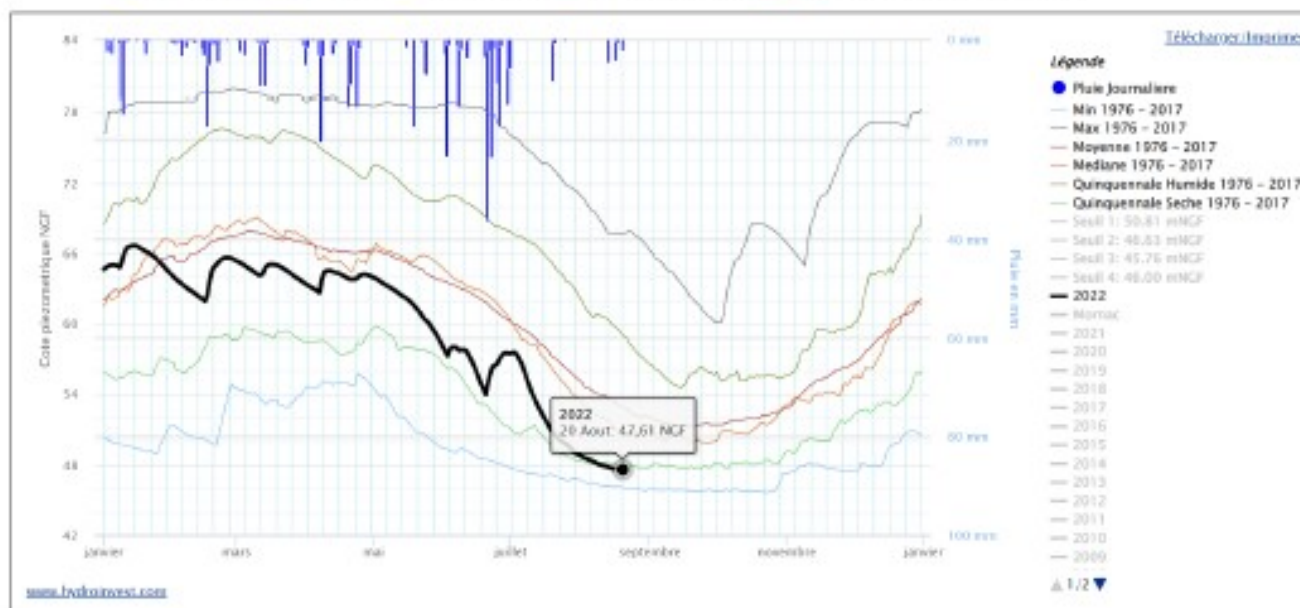
- 8,5% de remplissage (1,8 Mm³ environ)

Débit mesuré et simulé à Vindelle

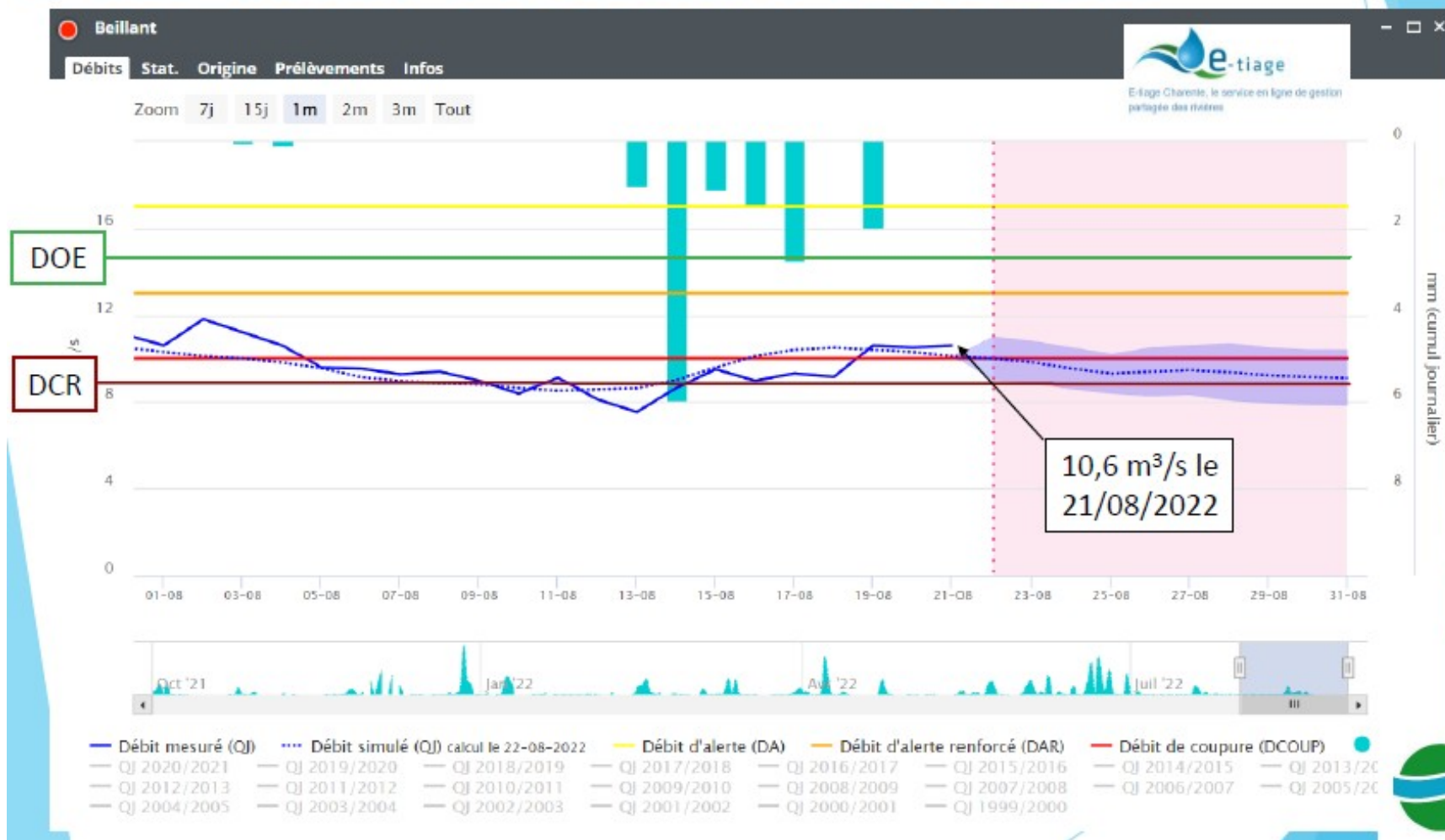
Hypothèses : - Baisse des lâchers de 3 m³/s le 22 août à 1,85 m³/s à partir du vendredi 26 août
- Fin de la campagne d'irrigation dans la semaine



Débit de la Touvre



Débit mesuré et simulé à Beillant



1 – Point sur la situation hydrologique et les usages

Point agronomique (OUGC)

OUGC SAINTONGE

Cellule de vigilance

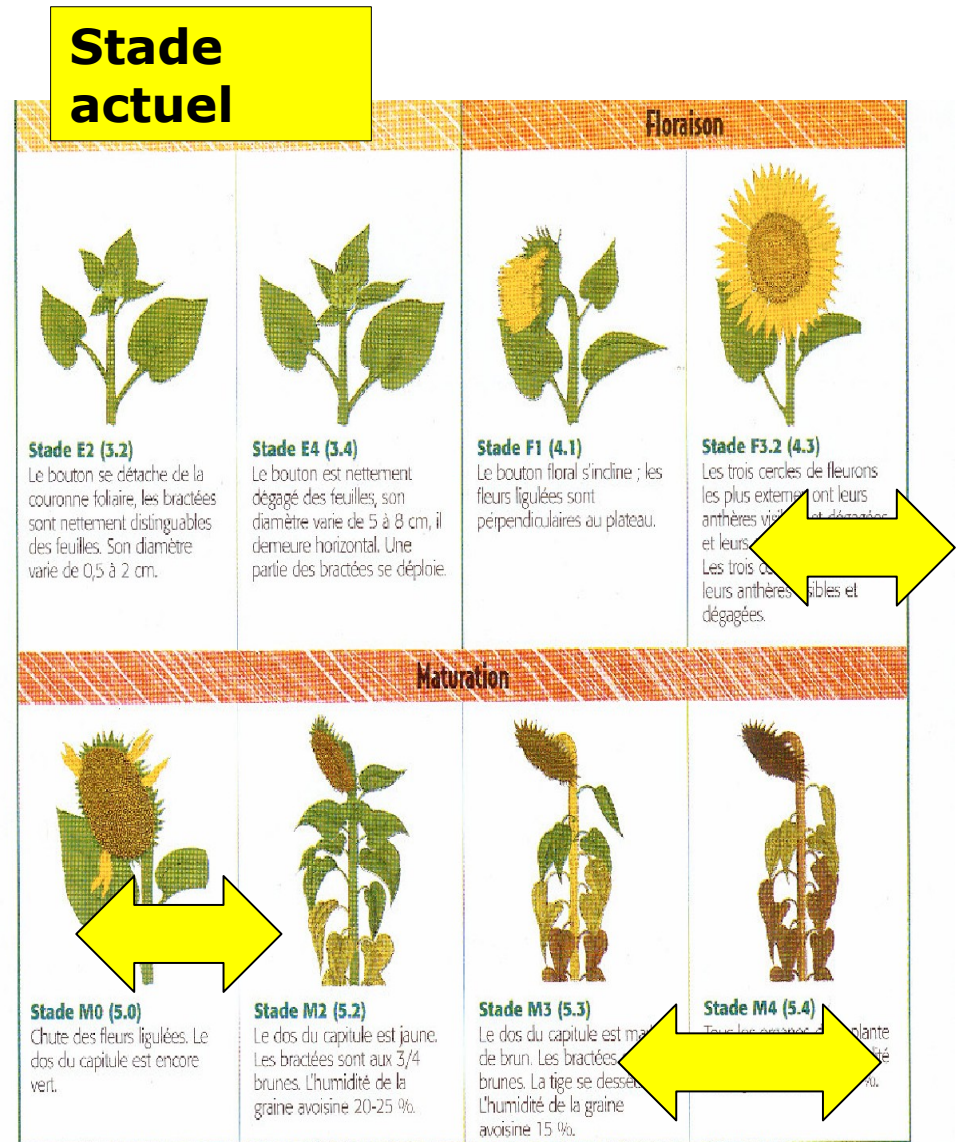
24 août 2022



aGRICULTURES
& TERRITOIRES
CHAMBRE D'AGRICULTURE
NOUVELLE-AQUITAINE

Tournesol

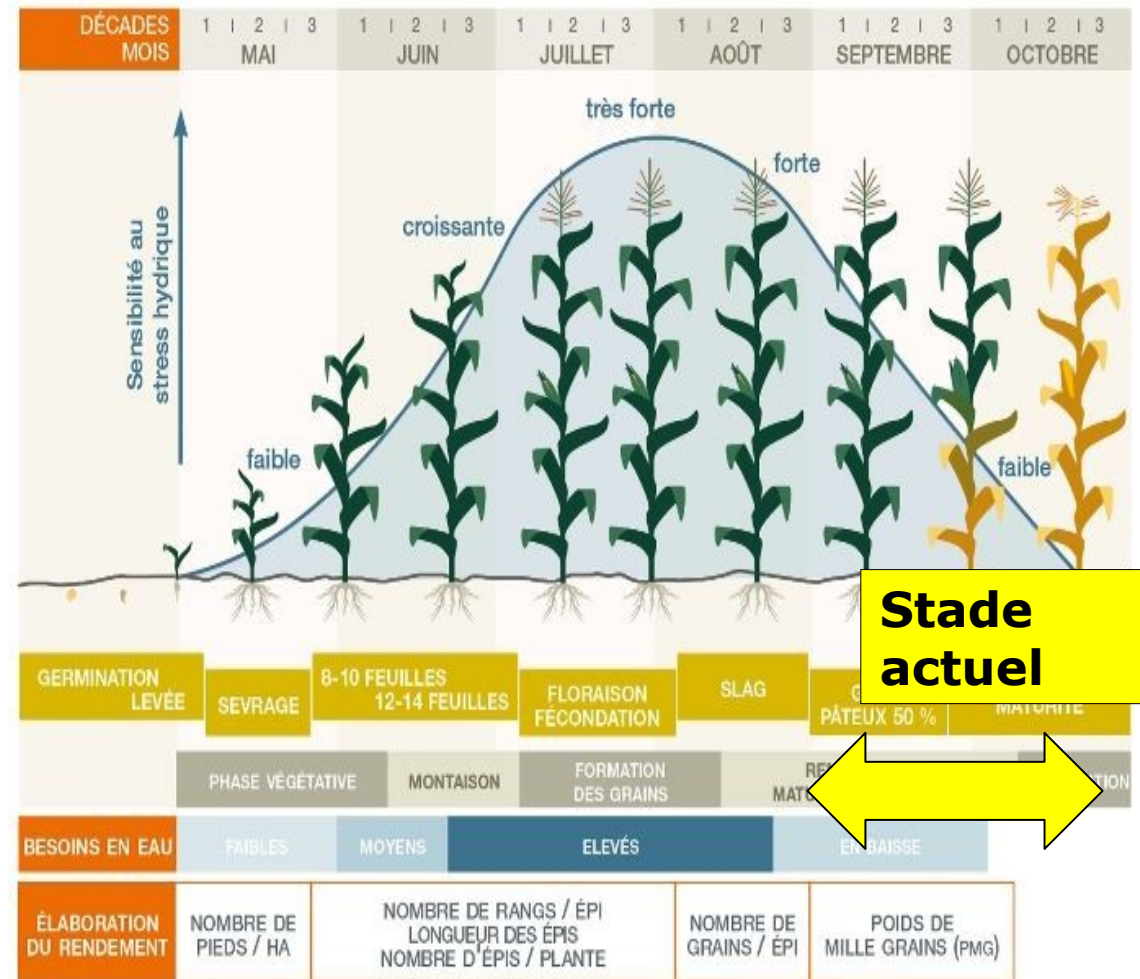
- **Semis précoces**
 - Récoltes en cours (nord 17) jusqu'à mi-septembre (sud 17)
- **Dérobés**
 - Stade Floraison, récolte fin septembre.



Maïs grain

- **Récoltes :**

- **imminentes sur parcelles précoces**
- **jusqu'à mi-octobre pour les tardives**
- **ensilages maïs sur la fin**



Maraichage

- **Culture été et automne :**
 - **Dégâts importants avec parfois des destructions de culture**
- **Culture d'hiver :**
 - **Maintient des cultures d'hiver en plein champs**
 - **Implantation des cultures d'hiver sous abris**
 - **Plants commandés en janvier**



Arboriculture - Pomme

- **Stades :**
 - 10j à 15j d'avance
 - Récoltes démarrées pour variétés précoces.
- **Toujours besoin d'eau :**
 - Récoltes jusqu'à fin octobre
 - Période de fin de grossissement
 - Retard de grossissement forte chaleur.



2- Point sur les restrictions des usages de l'eau en cours et échanges sur les mesures éventuelles de gestion à mettre en place



**PRÉFET
DE LA
CHARENTE-
MARITIME**

*Liberté
Égalité
Fraternité*

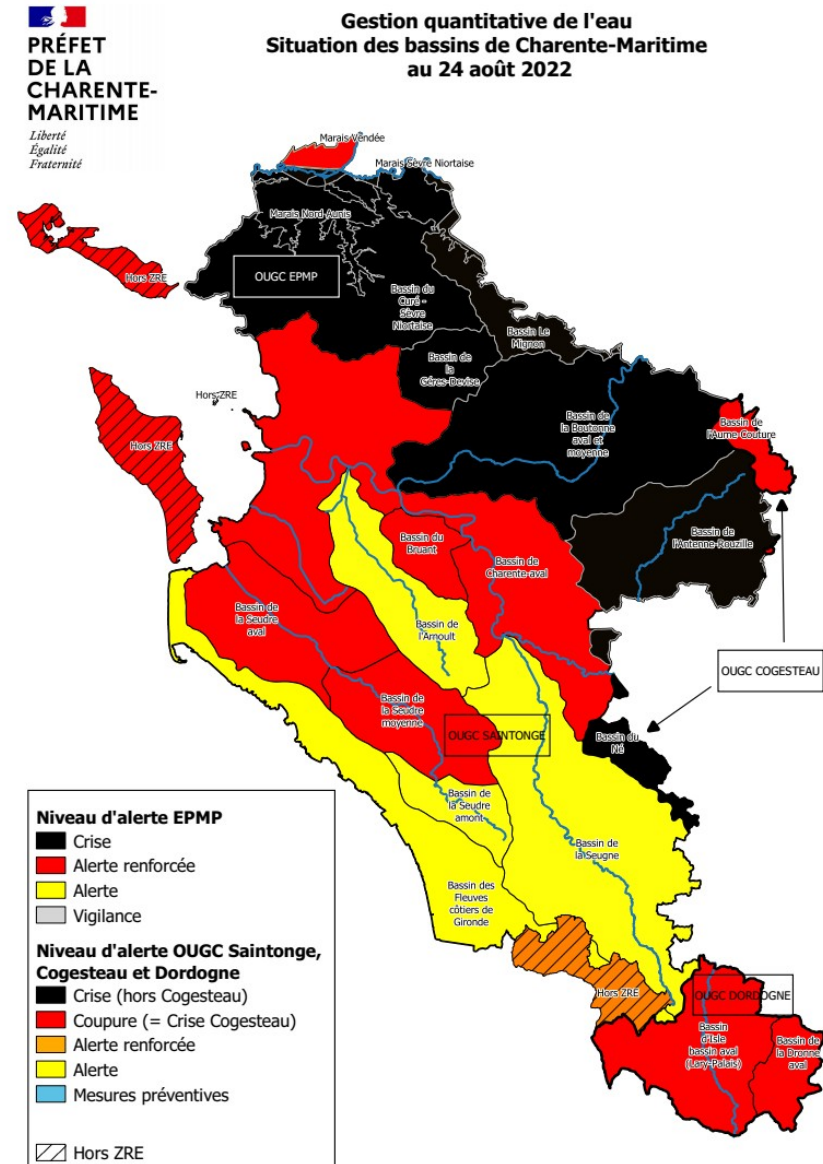
Point sur les indicateurs et restrictions des usages de l'eau en cours (DDTM) – Usages à des fins d'irrigation

Au 24 août sur le périmètre EPMP, tous les bassins de gestion sont en crise soit interdiction totale de prélèvements à usage d'irrigation y compris cultures dérogatoires

Sur le périmètre de l'OUGC Saintonge : 3 bassins sont en crise, 4 bassins sont en coupure, 4 bassins sont en mesure d'alerte (7 % volume hebdomadaire + mesures préventives)

Sur les autres bassins (Cogest'eau/Dordogne) : coupure sur Isle aval et Dronne aval, Aume Couture et Né sont en crise

Hors ZRE niveau coupure et alerte renforcée sur Livenne



Point sur les indicateurs et restrictions des usages de l'eau en cours (DDTM) – Autres usages

Arrêté préfectoral n°22EB794 du 18 août 2022 portant limitation provisoire des usages de l'eau dans le département de la Charente-Maritime

Niveau de restriction : Crise

Remplissage des mares de tonne

Arrêté préfectoral n° 22EB777 limitant provisoirement les prélèvements d'eau non issue de l'océan ou des estuaires qui par forage, pompage superficiel ou dérivation, permet de remplir une mare de tonne

Dispositions applicables depuis le 11 août 8h00

BASSIN	RÈGLES DE GESTION
Curé et Sèvre Niortaise	Interdiction de remplissage et de remise à niveau
Mignon	Interdiction de remplissage et de remise à niveau
Marais de Rochefort Nord	Interdiction de remplissage et de remise à niveau
Marais de Rochefort Sud	Interdiction de remplissage et de remise à niveau
Fleuve Charente	Interdiction de remplissage et de remise à niveau
Boutonne et affluents	Interdiction de remplissage et de remise à niveau
Antenne et Rouzille	Interdiction de remplissage et de remise à niveau
Seudre	Interdiction de remplissage et de remise à niveau
Seugne	Interdiction de remplissage et de remise à niveau
Marais bord de Gironde Nord	Remplissage et remise à niveau limités à une surface inférieure à 1 ha
Marais bord de Gironde Sud	Remplissage et remise à niveau limités à une surface inférieure à 1 ha
Isle bassin aval	Interdiction de remplissage et de remise à niveau
Dronne aval	Interdiction de remplissage et de remise à niveau

Merci de votre attention



**PRÉFET
DE LA
CHARENTE-
MARITIME**

*Liberté
Égalité
Fraternité*